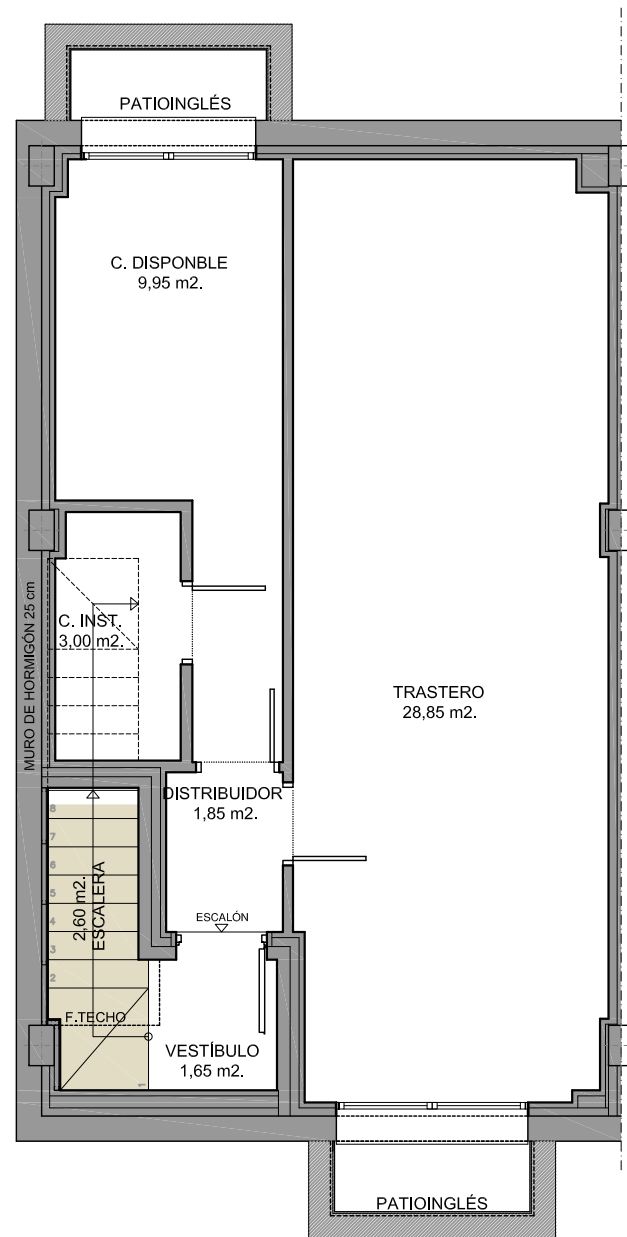


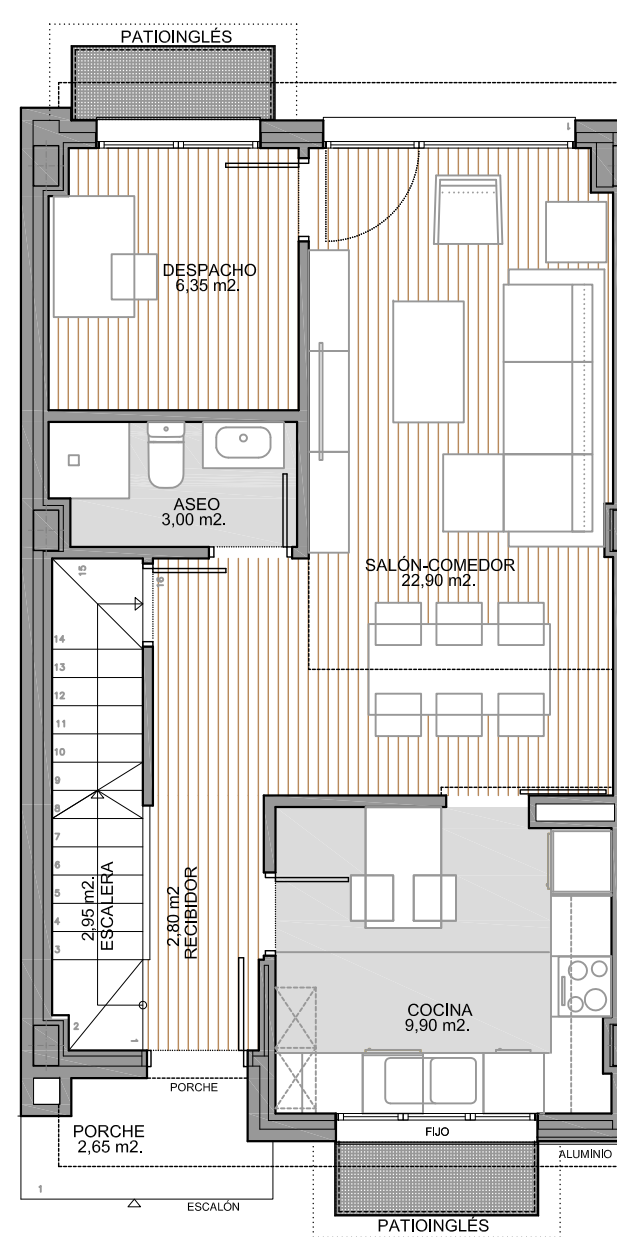
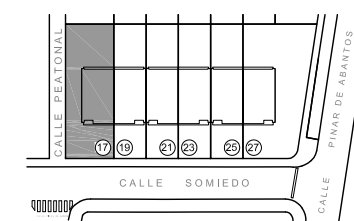
PARCELA 1/100



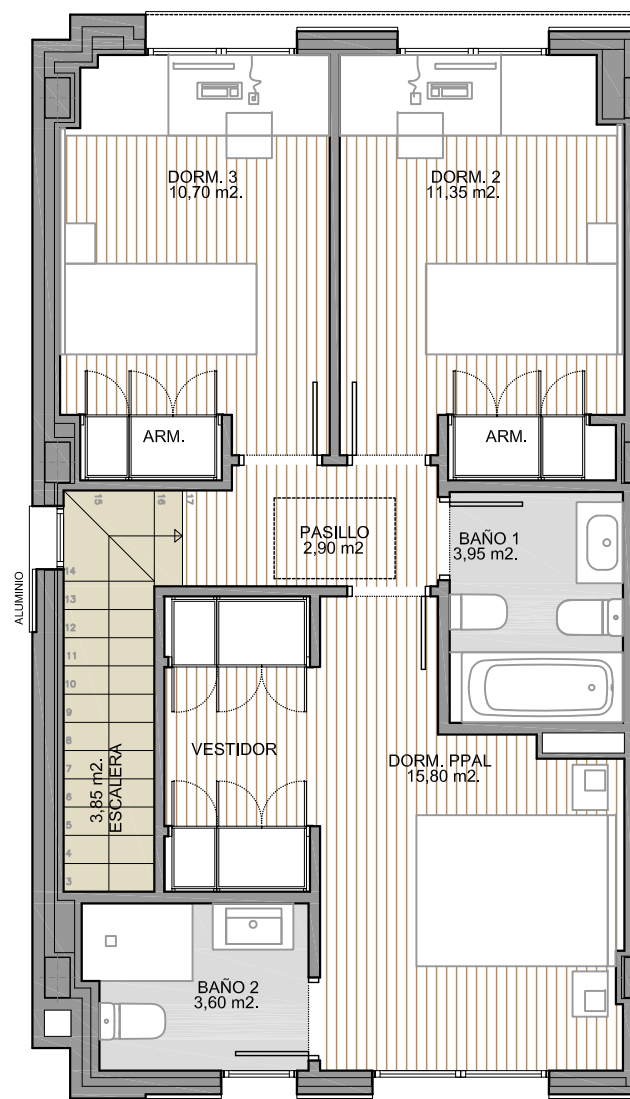
| VIVIENDA. C/ Somiedo, 17 | | | SUP. ÚTIL (m ²) | SUP. CONST (m ²) |
|--------------------------|---------------------------|------------------------|-----------------------------|------------------------------|
| PLANTA SÓTANO | DEPENDENCIAS NO VIVIDERAS | Escalera | 2,60 | |
| | | Vestíbulo | 1,65 | |
| | | Distribuidor | 1,85 | |
| | | C. Instalaciones | 3,00 | |
| | | C. Disponible | 9,95 | |
| | | Trastero | 28,85 | No computa Edificabilidad |
| | | TOTAL P. SÓTANO | | 47,90 |
| PLANTA BAJA | VIVIENDA | Porche acceso | 2,65 | 0,66 |
| | | Recibidor | 2,80 | |
| | | Escalera | 2,95 | |
| | | Cocina | 9,90 | |
| | | Salón - Comedor | 22,90 | 56,00 |
| | | Despacho | 6,35 | |
| | | Aseo | 3,00 | |
| TOTAL P. BAJA | | 50,55 | 56,66 | |
| PLANTA PRIMERA | VIVIENDA | Escalera | 3,85 | |
| | | Pasillo | 2,90 | |
| | | Dormitorio 2 | 11,35 | |
| | | Dormitorio 3 | 10,70 | |
| | | Baño | 3,95 | |
| | | Dormitorio Ppal. | 15,80 | |
| | | Baño | 3,60 | |
| TOTAL P. PRIMERA | | 52,15 | 63,33 | |
| TOTAL | | | 150,60 | 180,74 |

PARCELA 225,00 m²
 OCUPACIÓN (60%) 135,00 m²
 EDIFICABILIDAD 120,00 m²
 EDIFICABILIDAD RESTANTE: 0,01 m²

residencial **R5** EI MIRADOR VILLALBILLA

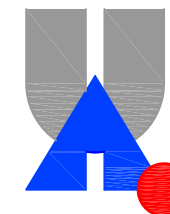


PLANTA BAJA



PLANTA PRIMERA

AVANCE URBANO, S.L.
 C/ Cristo, 8. Local 4
 2880 Meco (Madrid)
 telf.: 91 888 28 88
 alcal@avanceurbano.com



AVANCE URBANO

PARCELA C/ SOMIEDO, 17

6 VIVIENDAS UNIF. ADOSADAS. C/ SOMIEDO, 17 a 27 (Impares). SECTOR R5 "EL MIRADOR". MANZANA 39. VILLALBILLA (MADRID).

Este Plano tiene carácter informativo. Los datos reflejados pueden sufrir modificaciones debidas a causas técnicas o de cualquier otra índole, no siendo vinculante desde el punto de vista contractual