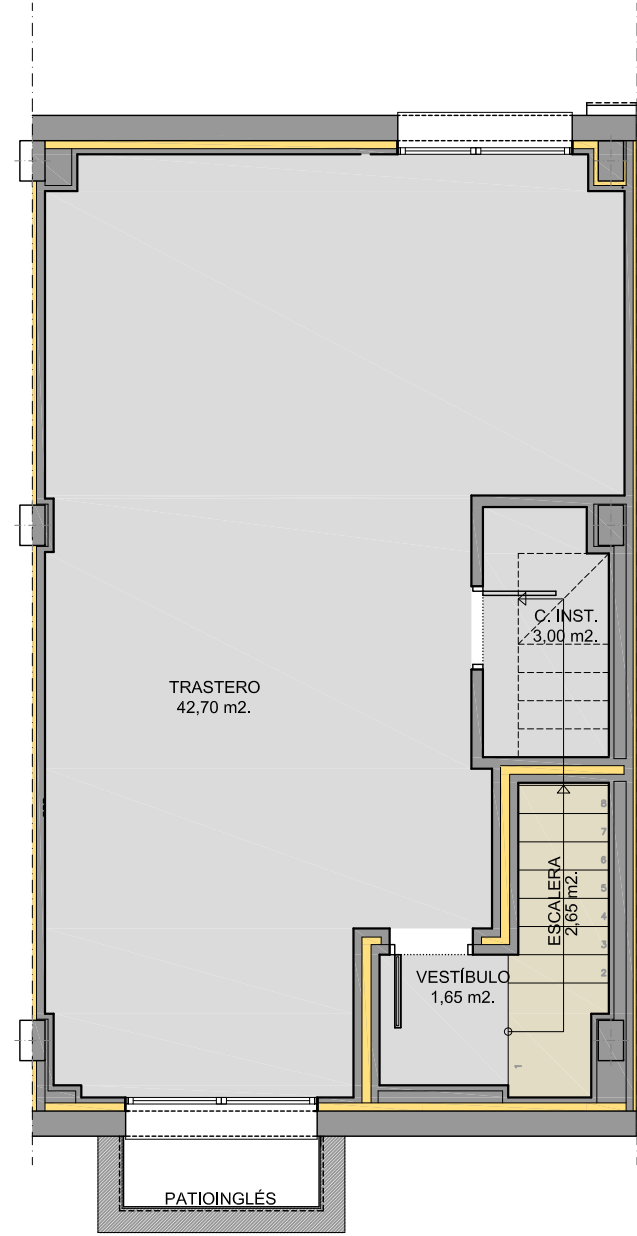
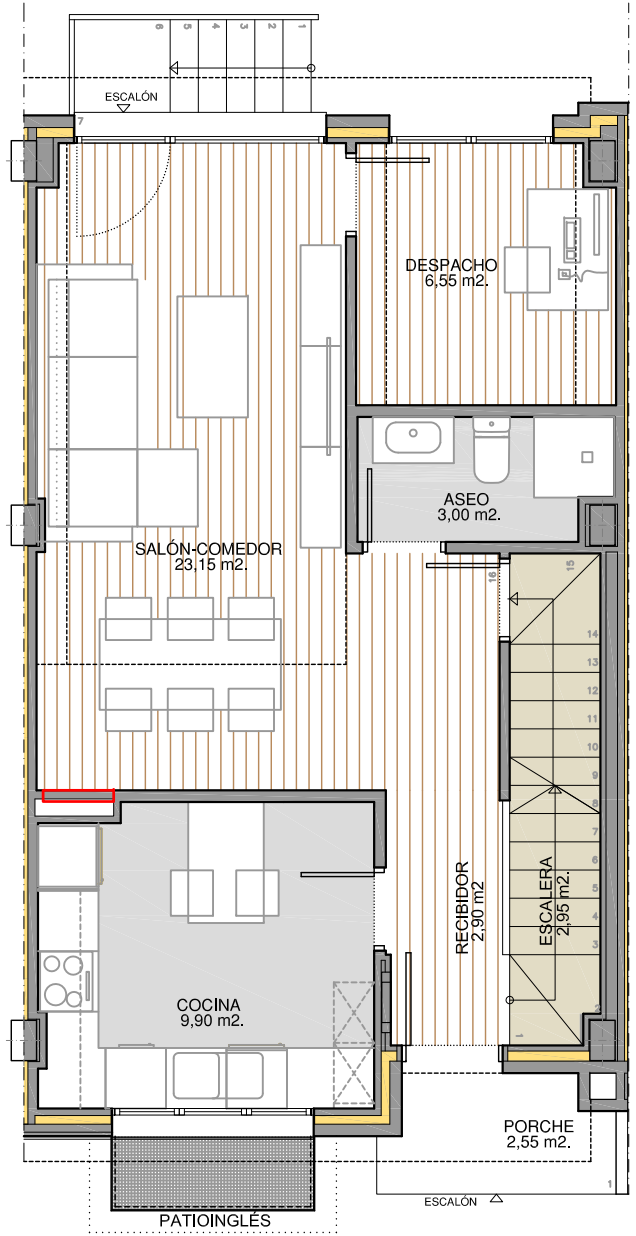


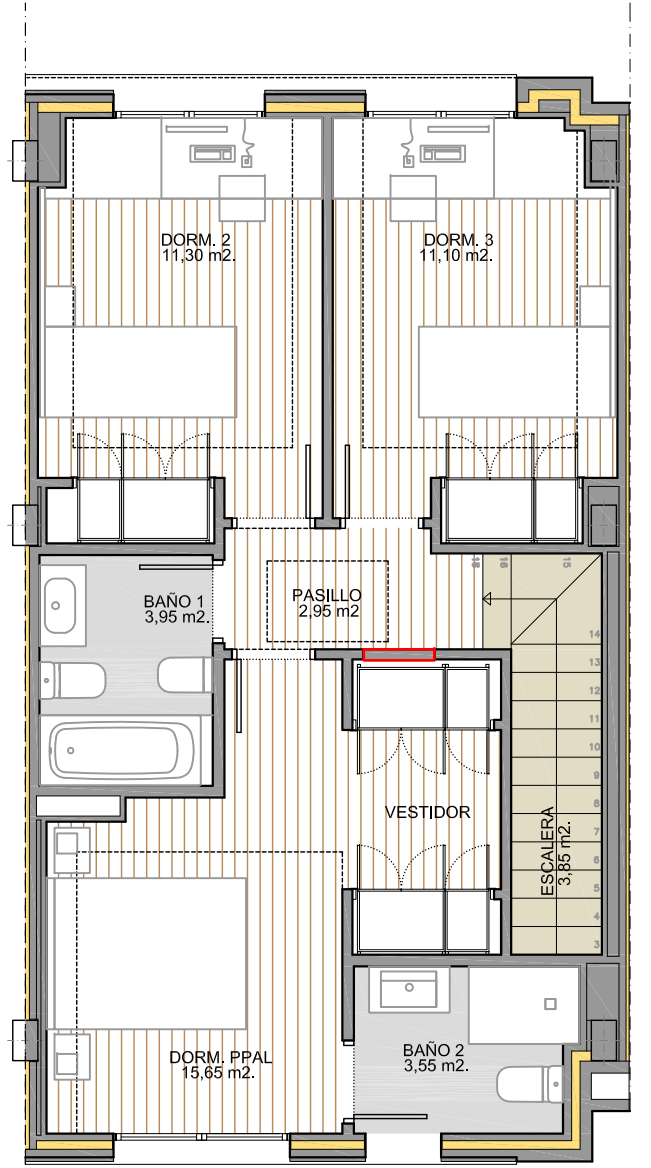
PARCELA 1/100



PLANTA SÓTANO



PLANTA BAJA

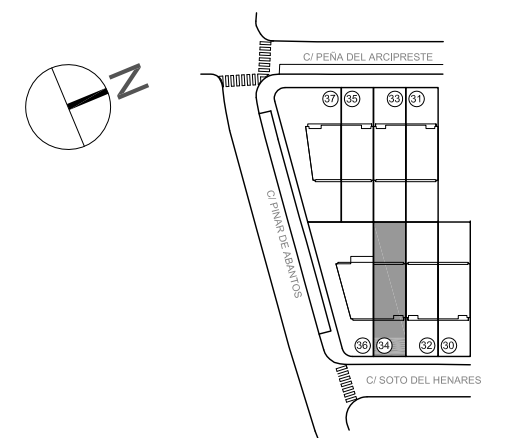


PLANTA PRIMERA

VIVIENDAS		SUP. ÚTIL (m2)	SUP. CONST (m2)
C/ Soto del Henares, 32 y 34			
C/ Peña del Arcipreste, 33 y 35			
PLANTA SÓTANO	DEPENDENCIAS NO VIVDERAS	Escalera	2,65
		Vestíbulo	1,65
		C. Instalaciones	3,00
		Trastero	42,70
		TOTAL P. SEMISÓTANO	50,00
PLANTA BAJA	VIVIENDA	Porche acceso	2,55
		Recibidor	2,90
		Escalera	2,95
		Cocina	9,90
		Salón - Comedor	23,15
		Despacho	6,55
		Aseo	3,00
			TOTAL P. BAJA
PLANTA PRIMERA	VIVIENDA	Escalera	3,85
		Pasillo	2,95
		Dormitorio 2	11,30
		Dormitorio 3	11,10
		Baño	3,95
		Dormitorio Ppal.	15,65
		Baño	3,55
	TOTAL P. PRIMERA	52,35	63,33
TOTAL		153,35	180,74

PARCELA 150,00 m2
 OCUPACIÓN (60%) 90,00 m2
 EDIFICABILIDAD 120,00 m2
 EDIFICABILIDAD RESTANTE: 0,01 m2

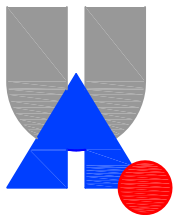
residencial **R5** EI MIRADOR VILLALBILLA



PARCELA C/ SOTO DEL HENARES, 34

8 VIVIENDAS UNIF. ADOSADAS. C/ SOTO DEL HENARES, 30 a 36 (Pares).C/ PEÑA DEL ARCIPRESTE, 31 a 37 (Impares) SECTOR R5 "EL MIRADOR". MANZANA 33. VILLALBILLA (MADRID).

AVANCE URBANO, S.L.
 C/ Cristo, 8. Local 4
 2880 Meco (Madrid)
 telf.: 91 888 28 88
 alcal@avanceurbano.com



AVANCE URBANO

Este Plano tiene carácter informativo. Los datos reflejados pueden sufrir modificaciones debidas a causas técnicas o de cualquier otra índole, no siendo vinculante desde el punto de vista contractual